



# TREFFER

Das Monatsmagazin



April 2024

## Nötig: Mehr von solchen Szenen!





## Up to date mit den Stadtwerken Folgt uns auf facebook und Instagram



Auf unseren Social Media Kanälen geben wir einen exklusiven Blick hinter die Kulissen der Stadtwerke. Hier gibt es außerdem Informationen rund um Strom und Gas, unsere Bäder, Stellenanzeigen, Störungsmeldungen, tolle Gewinnspiele und vieles mehr.



## Grüner Hocker Blog

Hallo! Mein Name ist Danie Ehrchen und bei mir sitzt Ihr auf dem Grünen Hocker! Der Blog der Stadtwerke Schüttorf ▪ Emsbüren, bei dem es ausschließlich um Euch geht!!! Um die Menschen, die den Ort mit Leben, Liebe und Lachen füllen! Schaut vorbei!

Wen möchtet Ihr mal auf dem Grünen Hocker sehen?  
Schreibt uns einfach an: [socialmedia@swse.de](mailto:socialmedia@swse.de)

**In dieser Ausgabe:** Fußball-Bezirksliga Männer • 1. Kreisklasse Männer • Fußball verrückt • Neuer Spielertrainer für die Zweite: Rene Rautland! • Höhenflieger vierte Mannschaft! • Bezirksliga Frauen • 1. KK Frauen • B-Juniorinnen-Bezirksliga • Einladung TT-Minimeisterschaften • Der Vorstand informiert: Neuigkeiten aus der Vorstandsarbeit • Zahlreiche Spielausfälle bei den männlichen Junioren! • Fußball Männer: Weitere Ergebnisse • Schon wieder FORD KOCK: Autohaus erneut für Concordia aktiv! • Rätsel • Fotos des Monats • Historisches mit Concordin! • Neues im Clubhaus • Aus dem Vereinsarchiv: Aus dem Jahr 1989 • Sportangebote • Des Rätsels Lösung

## Vorweg!



**Profiverträge für die Zumdieck - Zwillinge!** Der SV Meppen stattet die beiden U19-Spieler Lasse und Malte Zumdieck (vom SV Concordia Emsbüren stammend) mit Profiverträgen aus. Die Zwillinge haben sich durch starke Leistungen in der A-Junioren-Bundesliga für das Team von Trainer Adrian Alipour empfohlen.

# Bezirksliga Männer



So richtig wussten unsere Bezirksliga-Männer gar nicht mehr, wie sich siegen anfühlt. Trotz überwiegend gut geführter Begegnungen des jungen Teams, gab es kaum etwas zu holen und man rutschte auf den ersten Abstiegsplatz ab. Gegen den klaren Favoriten SF Schwefingen, seines Zeichens Tabellenzweiter und „Mannschaft des Jahres“, sollte es aber endlich verdient gelingen.

Auch dank der Tore und, das war in diesem Spiel ganz wichtig, dank der tollen Abwehrleistung, spielte Concordia aus einem Guss und brachte den Favoriten in arge Verlegenheit. Gut gespielt hatte man häufig, aber jetzt auch mit dem nötigen Drive und Flow. Ergebnis: Dem hielten selbst die sich abmühenden Sportfreunde nicht Stand. Was Concordia nicht alles kann, wenn es richtig läuft!

Das 1:0 markierte der bärenstarke Arne Feldmann (oben in der Spielszene war es gerade passiert, Arne in der Mitte). Das endgültig entscheidende 2:0 erzielte nach einer schönen Konter-Kombination Nachwuchsspieler Bennet Frericks. →

# Ihr Partner für An- & Verkauf von PKW aller Art

Autoteam-Gerner ist der neue Exklusiv-Händler der Anhängermarke

## HUMBAUR

in Ihrer Nähe!



# AUTOTEAM GERNER

**Max Gerner**  
Gewerbegebiet 7  
48480 Lünne

Tel.: +49 (0) 5906 20 99 88 8  
Fax: +49 (0) 5906 20 99 88 9  
E-Mail: [info@autoteam-gerner.de](mailto:info@autoteam-gerner.de)  
Web: [www.autoteam-gerner.de](http://www.autoteam-gerner.de)

# BRINKEL

— seit 1949 —

OPTIK · AKUSTIK · UHREN · SCHMUCK

Brinkel KG  
Bahnhofstraße 19  
48499 Salzbergen  
Tel. 0 59 76 – 12 30

[info@brinkel-salzbergen.de](mailto:info@brinkel-salzbergen.de)  
[www.brinkel-salzbergen.de](http://www.brinkel-salzbergen.de)

*individuelle Beratung - modernste Ausstattung -  
innovative Produkte - Parkplätze direkt am Geschäft*



## Schulbedarf

und Schreibwaren

**Maria Detert**  
Markt 5  
48488 Emsbüren

Telefon: 0 59 03 – 68 60  
Telefax: 0 59 03 – 68 61  
e-mail: [maria.detert@wob.de](mailto:maria.detert@wob.de)

Öffnungszeiten:

Montag - Freitag: 09:00 Uhr - 12:30 Uhr  
14:00 Uhr - 18:00 Uhr

Samstag: 09:00 Uhr - 14:00 Uhr



# Urlaubsreif?



Markt 9  
48488 Emsbüren  
05903 940411

Bahnhofstr. 30  
49832 Freren  
05902 92000

[www.intour-reisen.de](http://www.intour-reisen.de)

## S. Evering

**Elektroinstallation**

- Gebäude und Energietechnik
- Industrieanlagen • Smart Home Technik • KNX-Anlagen • E-CHECK • Netzwerktechnik • SAT-Anlagen • Kundendienst

**Inh. Stefan Evering**  
Richthofstr. 1A  
D 48488 Emsbüren  
Tel. 05903/326  
Fax: 05903/7860  
E-Mail: [st.evering@ewetel.net](mailto:st.evering@ewetel.net)

## Thale Tischlerei

- Treppenbau
- Geländerbau
- Küchenbau
- Einzeilmöbel
- Gartenmöbel
- Haustüren
- Zimmertüren

**Clemens Thale**  
Tischlermeister

Dieselstraße 8  
48488 Emsbüren  
Tel.: (0 59 03) 74 34  
Fax: (0 59 03) 94 19 89

[Info@tischlerei-clemens-thale.de](mailto:Info@tischlerei-clemens-thale.de)



*So macht man es eiskalt! Bennit Frericks sorgt für die Entscheidung gegen die SF Schwefingen.*

Immerhin hatten die Sportfreunde vor dem Spiel folgende respektablen Daten auf ihrem Konto. Das verfeinert den Sieg noch einmal extra:

#### **Top-Fakten zu SF Schwefingen vor dem Spiel:**

- Schwefingen hat die letzten 10 Spiele in Folge nicht mehr verloren.
- Schwefingen hat in 8 Spielen gegen Teams aus dem unteren Tabellendrittel 19 Punkte eingefahren.
- Ligaweit den höchsten Punkteschnitt in diesem Spieljahr hat Schwefingens Trainer Daniel Vehring mit 2,13 Zählern pro Spiel.

Die Fußball-Internetseite FuPa setzte gleich drei Concorden in die „Elf der Woche“, das zeigt, wie gut unser Team aufgetreten war. Es waren die Spieler Arne Feldmann, Bernhard Haarmann und Bennet Frericks. Alles junge Akteure, die die Zukunft noch weitgehend vor sich haben. Hinzu kommt noch, dass zwei weitere Concorden den Sprung in die „Elf der Woche“ nur ganz knapp verfehlten, Torwart Thomas Kollenberg und Mittelstürmer Nico Seltier.

**Fussball Golf**  
 Spiel und Spaß für Jedermann! **Emsland**  
[www.fussballgolf-emsland.de](http://www.fussballgolf-emsland.de)

Willst du was Leckeres vom Grill oder aus der Pfann, dann geh' zum

**Grill- & Partyservice Thünemann**

Inh. Fleischermeister Alfred Thünemann  
 Mehringer Str. 76 – 48488 Emsbüren – Tel.: 05903/1443

Geme beraten wir Sie in einem persönlichen Gespräch.

**DER BODEN**

**Fußbodengestaltung**

**Parkett • Designböden • Estrich**

Der Boden Fußbodengestaltung      Lingener Straße 13 48480 Lüne      Tel: 05906 959460-0 [www.der-boden.info](http://www.der-boden.info)

**KFZ Woltermann**  
 Inhaber Michael Altevolmer

KFZ - Werkstatt - Fahrzeughandel  
 KFZ - Gutachten - Tägl. HU (TÜV)  
 Rheiner Str. 9a • 48499 Salzbergen  
 0 59 76 / 90 55 • [www.kfz-woltermann.de](http://www.kfz-woltermann.de)



Concordia katapultierte sich mit dem Sieg zwei Stellen weg von den Abstiegsplätzen, auf Platz 12.



*So sahen nicht selten die überfallartigen Konter Concordias aus, nachdem zuvor unsere Abwehr ihre saubere Arbeit gemacht hatte. Schwefingen hatte kaum nennenswerte Torchancen.*



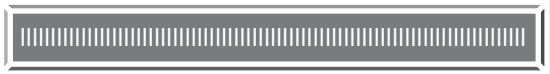
*Ein weiterer Junger, der uns Hoffnung schenkt, Jan-Hendrik Lücken.*



**M**it diesem Erfolg im Rücken konnte man erhobenen Hauptes das Auswärtsspiel bei der SG Freren angehen. Doch die Begegnung wurde für uns ein „Schuss in den Ofen“. Während zur Halbzeit der favorisierte Gastgeber nur 1:0 führte, sattelte er in der zweiten noch drei Mal drauf. Endstand: 1:4.

**1:4**

Das 2:1 durch Oliver Niehof (Bild links) gab noch einmal Hoffnung. Doch Freren konterte kurz hintereinander mit weiteren zwei Treffern.



**M**it diesem Rückschlag ging das Team die Herausforderung Eintracht Nordhorn zu Hause an. Das Hinspiel gegen den klaren Favoriten hatte man viel zu hoch verloren. Gelegenheit, wieder einiges geradezurücken.

Aber wieder hatte man, in diesem Fall mit 1:3, das Nachsehen. Und wieder verlief es äußerst unglücklich. Eigentlich war Cioncordia noch nie so nahe an einem Sieg gegen Eintracht. Aber das Unglück hatte leider Bestand.

Als unser Team gegen Ende zumindest einem Unentschieden ganz nahe war, stieß der Gast noch einmal zu und sorgte für das scheinbar eindeutige Ergebnis. Selbst Nordhorns Trainer gab am Ende zu, dass wir ein Remi auf jeden Fall verdient gehabt hätten. Aber: Hätte, hätte ... →

*Dieser Kopfball von Oliver Niehof traf leider gegen Nordhorn nicht das Tor.*



**1:3**



Ihre Apotheke  
in Emsbüren

Inh. Maria Anna Bußmann

# MARKT APOTHEKE

Markt 1 | 48488 Emsbüren | Tel.: 05903-1801 | E-Mail: info@die-markt-apotheke.de

## Nie-Tieke N

... auf gutem Grund

- Rohrleitungs- und Kanalbau
- Kabelverlegung
- Sandlieferungen
- Transporte und Baggerarbeiten

**Nie-Tieke GmbH**  
Tiefbauunternehmen seit 1948  
Schmiedestraße 8  
48488 Emsbüren  
Tel. 05903/9302-0  
Fax 05903/7145



[www.nie-tieke.de](http://www.nie-tieke.de)

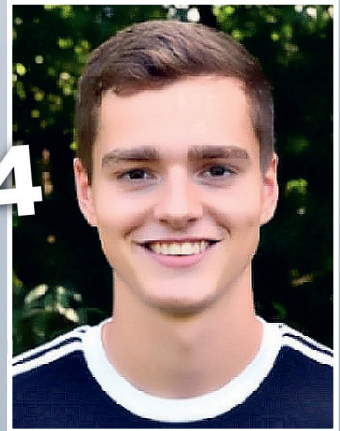


Bennet Frericks hatte bereits in der 7. Minute das 1:0 für uns erzielt.

*Der junge Henning Feldmann im Concorden-Tor hielt gegen Nordhorn, was er halten konnte. Die erneut unglückliche Niederlage konnte er alleine auf keinen Fall verhindern.*

**I**n der nächsten Begegnung war aber endlich wieder die Gelegenheit, die eigene Tabellenlage zu verbessern, lag doch der Gegner Borussia Neuenhaus, gegen den wir im Hinspiel völlig unnötig verloren hatten, noch hinter uns in der Tabelle. Ein gerade in dieser Situation machbares und sehr nötiges Ziel.

**0:4**



Aber wiederum ging das Spiel arg daneben. Während Concordia nicht in der Lage war, Torchancen zu verwerten, konterten uns die Gäste aus der Grafschaft aus und erzielten ausgerechnet durch ein und den selben Spieler, nämlich Jan-Luca Warrink (Foto rechts), gleich alle vier Treffer. Eben dieses Spiel hat uns sehr weh getan.

**N**un war es wiederum ganz schwer, in der Höhle des Löwen, nämlich beim Derby-Gegner Union Lohne, wieder Boden gutzumachen. Die Begegnung fiel aber gleich zwei Mal direkt hintereinander wegen der schlechten Wetterlage aus.

**B**ei einem weiteren Mitkonkurrenten um den Klassenverbleib mussten doch jetzt endlich Punkte her, am besten gleich drei. Das erwies sich aber schwieriger als gedacht gegen Olympia Uelsen.

Dabei ging es für Concordia eigentlich ganz gut los. Uns war es nämlich vorbehalten, die erste Totalchance in der siebten Minute durch die 1:0-Führung zu nutzen. Eike Gongoll trat zum Strafstoß an und versenkte das Spielgerät zur Führung. →



# Teismann

Nicht nur hochwertige Schuh- und Lederwaren, auch ...

**Sport-Equipment**

Lange Str. 14 – 48488 Emsbüren – Tel. 05903/414

„Leidenschaft

für Technik“



Wir bei BvL begeistern uns seit Generationen für Technik in drei leistungsstarken Geschäftsfeldern: Landmaschinentechnik, Oberflächentechnik und Elektrotechnik.

**BvL GROUP**  
www.bvl-group.de

# Autohaus Hölscher e.K.



SsangYong Vertrieb & Service

✉ info@autohaus-hoelscher.de

🌐 www.autohaus-hoelscher.de

☎ +49 5903 6660

**NEU: Getriebeespülung für Automatikgetriebe**

Nur  
das  
Beste  
für  
Sie

**Efes**  
GRILL & PIZZERIA

Täglich geöffnet  
von 17 Uhr  
bis 21.30 Uhr

Dahlhok 6 • 48488 Emsbüren • Tel.: 05903/2179604

**Pizza  
Kebab  
Salat**

**SPEZIELL  
NACH IHREN  
WÜNSCHEN:**

**CATERING  
SERVICE**

TEL.: 0176 46038606

Jetzt nur noch die Führung ausbauen oder zumindest bis zur Halbzeit halten. Es kam aber leider anders. Die Grafschafter glücken in der 21. Minute aus und stabilisierten das Spiel so, dass das 1:1 zur Halbzeit feststand.

Trotz weiteren spannenden 45 Minuten gelang es keiner Mannschaft mehr, den Spielstand zu erhöhen, sodass beide Parteien sich Remi trennten. Für Concordia immerhin ein Punkt. Es sollten aber so langsam mehr werden, sonst klopft die unmittelbare Abstiegsmumme laut an unsere Tür. Es gelingt zurzeit nicht, die unmittelbaren Abstiegs-konkurrenten hinter sich zu lassen.

1:1

# *Nahe dem Ver- eins-Genie per Linktree!*



Jetzt unseren  
Linktree  
auschecken

Nimm ruck-zuck das hier:  
<https://linktr.ee/svce1919>

Am PC auf unserer Homepage auch  
über „Sonstiges“ (oben) sofort und  
direkt erreichbar!

Um euch bestmöglich zu  
informieren, haben wir euch  
eine Übersicht mit sämtlichen  
Seiten unseres Vereins erstellt.

**Nicht lange herunklicken! Such' Dir auf,  
was Du brauchst!**



GmbH & Co. KG

**Landwirtschaftliches  
Lohnunternehmen  
Schütte & Wulkotte**

**Thomas Schütte Gleesen**

**Tel.: 0591 – 2437**

**Mobil: 0172 - 424 04 37**

**Fax: 0591 – 915 08 08**

**E-Mail: [schuette@schuette-wulkotte.de](mailto:schuette@schuette-wulkotte.de)**

Landgasthof   
**EVERING**  
Hotel & Restaurant

*Einkehren und  
sich wohl fühlen*

Maria & Anne Evering GbR  
Lange Str. 24  
48488 Emsbüren  
Tel. 05903-93 550-0  
Fax 05903-93 550-55  
[www.landgasthof-evering.de](http://www.landgasthof-evering.de)



*Der sichere  
Weg nach oben!*

Wir liefern Ihnen:

**Treppengeländer  
Balkongeländer  
Fenstergitter  
Spindeltreppen  
Vordächer  
Freitragende  
Stahltreppen  
Überdachungen**

Sowie Durchführung sämtlicher Schlosserarbeiten

**WILMING METALLBAU**

Schmiedestraße 6 - 48488 Emsbüren  
Tel. 0 59 03/72 21 - Fax 0 59 03/60 32

[www.wilming-metallbau.de](http://www.wilming-metallbau.de)

[info@wilming-metallbau.de](mailto:info@wilming-metallbau.de)



**Schröder Elektro GmbH & Co. KG**

Neue Str. 2 – 48480 Lünne

Tel.: 0 59 06 / 93 10-0 – Fax: 0 59 06 / 93 10-19

[www.elektro-schroeder.de](http://www.elektro-schroeder.de) – [info@elektro-schroeder.de](mailto:info@elektro-schroeder.de)

# 1. Kreisklasse Männer



Gespannt verfolgen wir die Entwicklung unserer Reserve, die uns seit Wochen viel Freude bereitet. Wie die Ergebnisse der letzten Zeit zeigen (unten), ist der Erfolg hier aber eher durchwachsen, aber dennoch nicht schlecht. Gegen manchen dieser Gegner hätte man noch vor einem Jahr die Segel streichen müssen.

Alemannia Salzbergen II	:	Con. Emsbüren II	2:2
SV Holthausen–Biene II	:	Con. Emsbüren II	3:1
FC 27 Schapen	:	Con. Emsbüren II	2:2
BW Lünne	:	Con. Emsbüren II	2:1

Ein wenig aus der Rolle fällt vielleicht das Ergebnis gegen den SV Holthausen-Biene II. Der ist jedoch aufstrebend und hat im Mittelfeld der Tabelle liegend bereits viele Tore erzielt (aber auch ebenso viele kassiert). Man muss gegen solche Gegner auch immer wieder Niederlagen mit einrechnen. Aber unsere Zweite gleicht diese in der Folge meistens wieder aus.



*Routinier Lucas Hemelt (links) war einmal mehr Torschütze gegen den FC Schapen und Ben Klöpfer (rechts) netzte in Salzbergen kurz vor dem Schlusspfiff noch zum Unentschieden ein.*





# Gaststätte Brelas

## Bitburger Bitte ein Bit

In unseren Räumen für Festlichkeiten  
Saal bis 110 Personen, Festscheune bis 200 Personen  
bieten wir gepflegte Speisen und Getränke

### Partyservice

Leschede - Bahnhofstr.85 - Tel.: 05903/1415

**Seit über 200 Jahren in Emsbüren**  
**Bäckerei-Konditorei Bernhard Korte**

Bahnhofstr. 74  
48488 Emsbüren-  
Leschede  
Tel. 05903 283  
Fax: 05903 7134



Backshop im COMBI  
In der Maate 2  
48488 Emsbüren  
Tel. 05903 932515

### **Täglich frische Backwaren**

In Leschede: Mo. – Sa. ab 5.30 Uhr  
sonntags ab 6.00 Uhr (frische Brötchen aus der Backstube)  
sonntags von 8.00 Uhr – 11.00 Uhr  
zus. von 14.00 Uhr – 17.00 Uhr: Cafe und Backshop

Im COMBI: Mo. – Sa. ab 6.00 Uhr



# Fußball verrückt

- WM-Finale 1974 in München. Die deutsche Elf hatte gegen die Niederlande ihre erste Ballberührung erst mit dem zweiten Anstoß. Wie war das möglich? - Die Niederländer hatten beim WM-Endspiel Anstoß und hielten den Ball 63 Sekunden in den eigenen Reihen. Dann foulte Uli Hoeneß im Strafraum Johan Cruyff: Elfmeter und 0:1 für Holland. Jetzt hat Deutschland Anstoß - und damit den ersten Ballkontakt. Den fälligen Elfmeter verwandelte Neeskens sicher. Es war übrigens der erste Strafstoß in einem WM-Finale! Am Schluss hatte Deutschland dennoch gewonnen und war zum zweiten Mal Weltmeister.
- Das Trikot von Cruyff sah in diesem Endspiel irgendwie anders aus als das seiner Mannschaftskollegen. Er hatte nämlich vor dem Spiel den dritten Adidas-Streifen vom Trikot gerissen, weil er einen privaten Werbevertrag mit Puma hatte. Das Tragen von Konkurrenzprodukten war ihm untersagt.

## Öffnungszeiten

### Mittwoch - Freitag:

Erste Sitzung 14 Uhr  
Mittwoch ab 12 Uhr  
Letzte Sitzung 19 Uhr

### Samstag & Sonntag:

Erste Sitzung 10 Uhr  
Letzte Sitzung 18 Uhr



Bitte seien Sie 15 min. vor Beginn der Sitzung da.  
Sitzungen im Ruheraum beginnen immer zur vollen Stunde!

Wir freuen uns auf Sie!  
Familie Hulsmeier



**Tipp**

Probieren Sie unsere unterschiedlichen Kräutersalze!

Mehringen 19 a · 48488 Emsbüren  
Telefon 05903 6562 · Weitere Infos: [www.mehringenheide.de](http://www.mehringenheide.de)



**Neubau?  
Am besten Wessmann.**

- Hoch- und Tiefbau
- Holz und Dämmstoffe
- Türen und Böden
- Schließtechnik
- Baucontainer
- Aufmaß und Montage
- Dach und Fassade
- Gartengestaltung
- Innenausbau
- Gasflaschen
- Logistik
- Gutscheine

Ihr neuer Online-Shop – 24 Stunden geöffnet: [www.wessmann24.com](http://www.wessmann24.com)



Lingen	Bernardstr. 46	0591-71010
Salzbergen	Nordmeyer Str. 1	05976-9020
Bad Bentheim	Rheiner Str. 10	05922-2157
<a href="http://wessmann.com">wessmann.com</a>	<a href="mailto:info@wessmann.com">info@wessmann.com</a>	

**Holzhandlung & Sägewerk**

**Palettenfertigung**

**G. Weinert**

**Industriegebiet  
Am Sender 18  
49811 Lingen**

**Tel.: 0591/7783**  
[pweinert@freenet.de](mailto:pweinert@freenet.de)

**Eichenholz für Fachwerk  
und Kanthölzer, Bretter  
aus langlebiger Lärche!**

**A&S HANDEL**

**A&S Handel GmbH**  
Deutzstr. 2  
48488 Emsbüren  
Tel.: 05903-9324073  
[www.as-handel.eu](http://www.as-handel.eu)

**KFZ-Werkstatt – Klimaservice – Reifenservice – Verkauf von PKW-Verschleiß- und Ersatzteilen – TÜV-Abnahme – Verkauf von Anhängern**

## Neuer Spielertrainer für die Zweite: Rene Rautland!



Der bisherige „Cheftrainer“ unserer 2. Mannschaft, Michael Sabel, hört Ende der Saison aus persönlichen Gründen auf. Er hatte in dieser Saison sein Team fast zur alten Größe zurückgeführt, nachdem wir mit der Reserve in den letzten beiden Jahren eher mau ausgesehen hatten. Den positiven Trend will der neue Chef, Rene Rautland, (rechts) fortführen. Er wird es können, denn er ist als Spieler Teil der Formation. Nicht nur das: Rene hat große Erfahrung in höheren Klassen gesammelt und weiß, wie der Hase läuft und wie er gerade bei seiner Mannschaft laufen muss. Bewährter Co-Trainer bleibt Phillip Schröder (Mitte), der die Zweite natürlich auch bestens kennt. Fußballvorstandsmitglied Marcel Geißing (links) stellte sich mit den beiden „neuen Alten“ dem Fotografen. Rene wird auch weiterhin im Fußballvorstand bleiben. Ein ganz großer Dank geht an den bisherigen Trainer, Michael Sabel!!!





Montag - Samstag  
11 bis 14 Uhr & 16.30 bis 21 Uhr  
Sonntag 16.30 bis 21 Uhr  
Mittwoch Ruhetag



In der Maate 16 • 48488 Emsbüren  
Tel. 0 59 03/16 56  
[www.wolters-grill.de](http://www.wolters-grill.de)

*Für Sie vor Ort!*



**REIFEN WEIDNER**

Lescheder Esch 4  
48488 Emsbüren  
Tel. 05903 703954

[www.reifen-weidner.de](http://www.reifen-weidner.de)

Reifenservice – Reifeneinlagerung – Hubbühnenverleih

*Denn das Gute liegt so nah!*

 **SENGER**

**AUTOHAUS  
DEALS**

[www.auto-senger.de](http://www.auto-senger.de)

- **SIEBEN MARKEN**
- **ÜBER 3.000 FAHRZEUGE**
- **SOFORT VERFÜGBAR**
- **DIE BESTEN DEALS**

Neuwagen | Gebrauchtwagen | Service | Finanzierung | Leasing | Garantien

2x Rheine | Wietmarschen | Meppen | Lingen | Emsdetten

# Höhenflieger vierte Mannschaft!



Der Abstieg im letzten Jahr war wie eine notwendige Wurmkur für unsere Vierte. Jetzt, in der KK, steht das Team beinahe felsenfest an der Spitze. So macht es den Kameraden Spaß, auch wenn das Spiel (siehe Fotos) gegen Germ. Thuine II „nur“ 2:2 ausging. Das kann trotz klarer Überlegenheit vorkommen, wenn man oben steht.



## Platzbedarf? Wir denken groß und bauen Hallen aller Art!

Du möchtest eine neue Halle bauen oder eine bestehende erweitern und modernisieren? Bei Mayrose Dach + Wand bist Du bestens aufgehoben. Mit unserer Abteilung Dach + Wand betreiben wir professionellen Hallenleichtbau und Gewerbebau.

### Wir bieten Dir:

Beratung, Planung und persönliche Betreuung  
Statische Berechnungen  
Hallenkonstruktion und -fertigung  
Dach- und Fassadenverkleidungen

Sonderkonstruktionen (Türen, Tore und Fenster)  
Lichtbänder und Rauchabzugsanlagen  
Hochwertige Materialien  
Montagearbeiten

**MAYROSE**  
DACH+WAND

49808 Lingen  
Am Ölwerk 4  
Tel.: 0591 1207720 0  
dachundwand@mayrose.de

**Kontaktiere uns gerne!**

[www.mayrose.de](http://www.mayrose.de) · [www.shop.mayrose.de](http://www.shop.mayrose.de) · facebook: @mayrosebaustoffe · Instagram: @mayroseguppe

## LOMIN Küchen+Möbelbau

*Ihr Partner für ein schönes Zuhause*

- Küchenverkauf und Montage
- Kücheneinbaugeräte und Zubehör
- Küchenumbau und Renovierung
- Granitarbeitsplatten
- Möbelbau
- Laminatböden

**Joachim Piosczyk** | Tischlermeister

Merianstraße 10 | 48488 Emsbüren | Telefon: 05903 703723  
Fax: 05903 703724 | [info@lomin.eu](mailto:info@lomin.eu) | [www.lomin.eu](http://www.lomin.eu)

# Bezirksliga Frauen

**S**o wie die technisch starke Franziska Nurmman in dieser Szene (links im Bild) so schwebt Concordias 1. Frauenteam insgesamt weiter auf dem Gipfel der Bezirksliga. Daran konnte auch die mit aufgestiegene und benachbarte FSG Niedergrafschaft nichts ändern. Doch war der Gegner gut auf unsere Mädels eingestellt und machte ihnen lange Zeit das Leben schwer.

Aber gegen Ende der Begegnung spielte Concordia nach dem 2:2-Zwischenstand sein ganzes Können aus und siegte noch mit 5:2. Torschützinnen waren Franzi Nurmman, Anja Fehren-Evering, Lotta Tiebel sowie 2x Sina Brockhaus (78' und 87').

Der nächste Gegner war uns mit „Mannschaft der Stunde“, „seit acht Spielen ungeschlagen“ und weiteren guten Attributen angekündigt worden, nämlich die SG Neulangen/Langen. Da musste man wohl auswärts gehörig aufpassen. Taten unsere Frauen auch. Ja, sogar noch mehr: Sie bliesen sofort nach Anpfiff zum Angriff auf die Bastion, was das Zeug hielt. Genau die richtige Taktik, um keine Frage nach dem Herrn im Auswärtshaus aufkommen zu lassen. →



**5:2**



**Bringen Sie Farbe ins Spiel!**



Foto: Uwe Schlick | pixeloxe

Malerfachbetrieb  
Fahrzeuglackierung  
Industriellackierung  
Pulverbeschichtung  
Industriebeschichtung

**Wehlage**

Wehlage GmbH & Co. / Nordstr. 4 / 49838 Lengerich

Telefon (05904 / 9321 - 0) / Fax (05904 / 9321 - 29) / [www.firmengruppe-wehlage.de](http://www.firmengruppe-wehlage.de)

So kam es, dass Concordia bereits bis zur Hälfte der ersten Halbzeit die Frauen aus dem südlichen Norden des Emslandes mit 4:0 überrannt hatten. Anders kann man es wohl nicht ausdrücken. Angesichts der Erfolge zuvor steckte den Hausherrinnen der Schock in den Gliedern.

Dass es sodann für Concordia nicht so weitergehen konnte, war verständlich. Aber das Entscheidende: Auch für die zuvor hoch gelobten Gastgeberinnen ging es nicht voran. Concordias Abwehr hatte alles im Griff.

5:0

Auf diese Weise war sogar noch ein weiterer Treffer für das -Team ganz am Ende des Spiels durch

die Doppeltorschützin Lina Haking (Foto rechts) drin.

Seitens Concordias erklangen vor Freude in Niederlangen an der Kastanienstraße die Kastagnetten auf dem Grün und waren als zartes Geklapper noch bis nach Emsbüren zu hören.



*Es gibt mittlerweile viele solcher Mannschaftsfotos in Siegerpose. Aber dieses ist schon etwas Besonderes, zeigt es doch den familiären Charakter und Zusammenhalt bei unserem Frauenteam. Von den Angehörigen, z.B. Opa Viktor, über das Trainerteam, bis hin zum Hund Frieda, der sich hier allerdings eher für Herrchen und seine Leckerlies interessiert – wer soll es ihm verübeln; der Jubel vereinigt alle und stärkt gewaltig die Fußballfamilie. Im Übrigen: Gebt der treuen Frieda endlich ein schwarz-gelbes Trikot!*

**Seit über 60  
Jahren haben wir  
ein Herz für alle  
Ihre Wünsche rund  
ums Auto**

**Jetzt an 2  
Standorten:  
Lengerich &  
Spelle!**



- kostenloser Hol- & Bringservice
- Mietwagen
- 24-Stunden-Notdienst
- Fahrzeugreinigung
- Rädereinlagerung & Radwäsche
- Windschutzscheibenreparatur
- schnelle & flexible Terminvergabe
- Unfallschadeninstandsetzung inkl. Schadenmanagement
- tägliche Abnahme Haupt- & Abgasuntersuchung & UVV
- Tanken rund um die Uhr\*
- Tankkarte mit monatlicher Rechnung\*
- Waschanlage\*

\* in Lengerich



**AUTOHAUS  
Lampa**

Handrufer Straße 12 - 49838 Lengerich  
05904 - 93611 - [www.lampa.de](http://www.lampa.de)

Rheiner Straße 64 - 48480 Spelle  
05977 - 928200 - [www.lampa.de](http://www.lampa.de)

*Mit freundlichen Grüßen*

Nach dem Spiel bei der FSG Niedergrafschaft stand Concordia I in der Bezirksliga gar mit 40 Punkten und einem Torverhältnis von 50:10 relativ einsam an der Spitze der Tabelle. Nach einer Niederlage und einem Unentschieden, die lange her sind, kamen nur noch souveräne Siege.

In Laarwald, wo die Frauen diesmal spielten, änderte sich daran kaum etwas, außer, dass Concordia aus Erfahrung gegen den Gegner wesentlich vorsichtiger zu Werke ging. Aber letztlich war der **3:0-Sieg** klar verdient. Nach der 1:0-Führung durch Lotta Tiebel

3:0

in der 12. Minute legten in der zweiten Hälfte nochmals Lotta und ihre Schwester Alia drauf und brachten den Sieg nach Hause.

Noch ein Tor mehr schafften unsere Frauen zu Hause gegen den BSV Holzhausen in einer wahren „Wasserschlacht“. Da war Kampf angesagt, wenn die Technik etwas auf der Strecke bleiben muss. Alia Tiebel (rechts) nahm u.a. den Kampf an und verteidigt hier den Ball vorbildlich.



Im darauf folgenden Match musste man erneut gegen den gleichen Gegner im Rückspiel antreten. Zuvor hatte es sich um ein Nachholspiel gehandelt.

Die 2:0-Führung zur Halbzeit bauten unsere Frauen schnell in der zweiten Hälfte zu einem 4:0 aus. Dann tat sich lange nicht viel. Es wurde fleißig gewechselt, ehe sich am Ende Lotta Spies auch noch in die Torschützinnenliste eintrug.

5:0



*Sina Brockhaus (links) sorgte auswärts auf dem Kunstrasen gegen den BSV Holzhausen für das 1:0 und 2:0 und brachte damit erhebliche Sicherheit in unser Team.*

**Löcken**  
Baustoffe + Baumarkt

Wir liefern...

- VERBLENDER • DACHZIEGEL • SCHÜTTGÜTER
- LAMINAT + PARKETT • GARAGENTORE
- FLIESEN • BADSANIERUNG KOMPLETT
- DÄMMSTOFFE • BAUTROCKNER MIETWEISE
- BLOWER-DOOR-TEST

info@loecken.de | www.loecken-baumarkt.de

**Baumarkt Spelle**

Rheiner Straße 34  
48480 Spelle

Tel. 05977 9390-0

**Baumarkt Schüttorf**

Industriestrasse 22  
48465 Schüttorf

Tel. 05923 98849-40

**Baumarkt Emsbüren**

Am Bahndamm 1  
48488 Emsbüren

Tel. 05903 70359-0

  
**Salecker**  
CHNELLREINIGUNG & MANGELSERVICE

**JETZT NEU: Annahme von:**  
**Reinigung & Mangelwäsche**  
**Wäscherei**  
**Teppich,- & Lederreinigung**

Annahmestelle im Kiosk  
Markt 40-42 | 48488 Emsbüren



**W**eiter bergauf!



**U**nsere 2. Frauenteam hat in den letzten Spielen kräftig an Punkten zugelegt und seit einigen Spieltagen nur noch gewonnen. Dieser Trend hielt jetzt weiter an, was bedeutet: Concordia II arbeitet sich erneut weiter nach oben. Kanonenfutter wie früher? - Weit gefehlt! Gibt's nicht mehr! Im Gegenteil!

Gegen Bawinkel/Brögbern/Clusorth 2 siegten unsere Frauen mit 5:1 und zeigten erneut ihre Steigerungsfähigkeit. Für die Zukunft des Teams von Maria Timmel und Heiner Feldmann zeigt der Zeiger nach oben. Die Tore erzielten Sophie Fehren-Evering (2x) und Alia Ketteler (3x = lupenreiner Hattrick innerhalb von fünf Minuten!!!).

Dann stand als Tabellendritter das Spitzenspiel zu Hause gegen den Kreisklassenprimus Concordia Langen auf dem Programm. Was für eine Dramaturgie! →



# OSTHUES

GEBÄUDETECHNIK GMBH

[www.ogt.gmbh](http://www.ogt.gmbh)

Von-Linde-Straße 3 | 48488 Emsbüren  
T 05903 9328060 | E [info@ogt.gmbh](mailto:info@ogt.gmbh)

CONCORDIA VERSICHERUNGEN

**Mit uns gewinnen  
Sie an Sicherheit.**

**Service-Büro  
Berghaus & Botterschulte**  
Inh. Martin Botterschulte  
Auf dem Klei 3 · 48480 Lünne  
Telefon 059 06/8 49  
[berghaus.botterschulte@concordia.de](mailto:berghaus.botterschulte@concordia.de)

**CONCORDIA.  
EIN GUTER GRUND.**



**CONCORDIA**  
Versicherungen

# ZEISS Präzisions-Brillengläser mit i.Scription® Technologie

## Das Ergebnis zählt

Besseres Sehen bei  
Nacht/schwachem Licht:



Besserer visueller Kontrast:



Besseres Farbsehen:



FÜR AUGE UND OHR  
**HÖLSCHER** GmbH  
Dipl.- Ing. Augenoptik - Hörgeräteakustikmeister

Zentral gelegen | Parkplätze vor dem Haus | Kompetente, ausführliche Beratung  
Qualifizierte Mitarbeiter | Umfangreicher Experten-Sehtest

48488 Emsbüren  
Dahlhok 29 | Tel. 05903 303

48465 Schüttorf  
Windstr. 9 | Tel. 05923 969476

48480 Spelle  
Hauptstr. 29 | 05977 7731

# Service

## macht den Unterschied!

TV, Video, HiFi, Telecom, SAT

**ServicePartner**

**SP:Boyer**

Ihr  
Fachmann  
vor Ort.

**Inh. Hermann ten Hagen**

48488 Emsbüren, Dahlhok 17




Telefon 0 59 03 / 17 77

Fax 0 59 03 / 94 01 60



Dramatisch verlief auch das Spiel selbst. Bis in die zweite Halbzeit hinein führte der Tabellenführer noch mit 1:0. Dann kam es aber zu einem entscheidenden Doppelschlag unserer Spielerinnen Anna Silies und Vanessa Kotte in der 50. und 51. Minute und schon lag Concordia II vorn.

Man gab diese Führung auch bis zum Schluss nicht mehr ab, was in der Tabelle den 3. Platz ausmachte, punktgleich mit Langen und dem Zweiten, Adler Messingen. Da wird ja der Aufstieg zur Kreisliga plötzlich mächtig spannend.

Platz	Mannschaft	Spiele	G	U	V	Torverhältnis	Tordifferenz	Punkte
→ 1.	 SV Concordia Langen	6	5	0	1	35 : 4	31	<b>15</b>
→ 2.	 SV Adler Messingen	7	5	0	2	25 : 14	11	<b>15</b>
→ 3.	 SV Concordia Emsbüren II	8	5	0	3	19 : 15	4	<b>15</b>



*Vanessa Kotte sorgte bereits in der 51. Minute für die endgültige Entscheidung. Sie netzte zum 2:1 für unser zweites Frauenteam gegen den Tabellenführer ein und macht den Kampf um den Aufstieg plötzlich dreifach spannend.*



**WOW**

Mädchen- und Frauenfußball ist beim SV Concordia wahrlich nicht unterrepräsentiert. Im Gegenteil: Innerhalb weniger Jahre hatten wir, was die Anzahl an Teams anbelangt, die Führung im Emslanderreicht. Und die Qualität? - Schaut hin! Mütter und Väter, denkt über das Mitmachen Eurer Töchter bei uns nach!  
Es geht nicht nur um's Siegen!

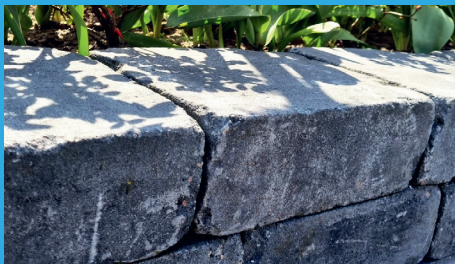


# VOGT

TRAUCO  
GRUPPE

Bauen • Wohnen • Garten

[www.baustoffe-vogt.de](http://www.baustoffe-vogt.de)



## ERLEBEN SIE UNSERE AUSSTELLUNGEN

HAUPTSTELLE  
BORSIGSTRASSE 2  
49835 LOHNE  
TEL: 05908 93 73 0

ZWEIGSTELLE  
SCHULSTRASSE 4  
49835 WIETMARSCHEN  
TEL: 05925 90 500



# B-JUNIORINNEN-BEZIRKSLIGA



**Z**u Hause hatten unsere B-Mädchen in der Bezirksliga im letzten Jahr noch sehr unglücklich gegen Glandorf mit 2:3 das Nachsehen gehabt. Aber nun hatte das Team offensichtlich gelernt. Die Mädels aus Glandorf mussten sich auf eigenem Platz regelrecht „bestraft“ vorgekommen sein. Mit einer 8:2-Niederlage werden sie wohl niemals gerechnet haben. „Bestrafung“ war ganz bestimmt nicht das Ansinnen unseres Teams. Man wollte nur die sportliche Scharte im Hinspiel wieder auswetzen.

Das gelang mehr als erwartet. Besonders in der zweiten Hälfte drehte Concordia auf. Ida Jansen, Carla Brüggemann, Jana Ansorge (4!) und Leni Albert (2) besorgten den üppigen Kantersieg.





INDUSTRIE & GEWERBE  
WOHNUNGSBAU  
BERATUNG  
PLANUNG  
REALISIERUNG

boyer & bröckerhoff architekten GmbH  
Münsteraner Str. 1 | 49809 Lingen  
www.bbarchitektur.de



**Raiffeisen-Warengenossenschaft  
Emsland-Süd eG**



VERTRAUEN DURCH LEISTUNG

Bahnhofstraße 73, 48488 EMSBÜREN, Tel.: 0 59 03/93 44-0

**Tierfuttermittel • Haus- und Gartenbedarf • Berufsbekleidung  
Brennstoffe • 24 Std. Tanken • Autowaschanlage**

[www.raiffeisen-emsland-sued.de](http://www.raiffeisen-emsland-sued.de)

**Alexander  
Badt**

*Wir bringen Wärme  
in Ihr Haus!*



**Heizung Sanitär Klimaanlage Solar Lüftung Kundendienst**

Narzissenstr. 6 48488 Emsbüren Tel.: 05903-9324555 Mail: [abadt@t-online.de](mailto:abadt@t-online.de)



*Dieser Freistoß aus dem Mittelfeld bringt in Glandorf sofort Gefahr.*

**D**arauf mussten unsere Girls wiederum gegen den Viertelfinalisten im Pokal, JSG Lutten/Einen, antreten. Den hatte man klar mit 4:2 aus den Wettbewerb gekgelt. Nun sollte es erneut einen Punktgewinn gegen die etwas höher Platzierten in der Liga geben. Und wieder gelang es.

Und wieder waren es vier Treffer bei einem Gegentor, die das

Schicksal der Gegnerinnen besiegelten. Es blieb aber spannend bis zur zweiten Hälfte, da man sich zur Halbzeit noch 0:0 getrennt hatte.

Leni Albert (45'), Ida Jansen (55') sowie zwei Mal Nienke ten Ouden (58', 60') drehten das Ergebnis noch in Richtung „eindeutig“. Trainer Rainer Twenning und seine Mädels machen eine tolle Arbeit! Belohnung: Platz vier in der Liga, sogar mit Schlagweite zu Platz zwei.

**4:1**



*Nienke ten Ouden langte innerhalb von zwei Minuten zwei Mal hin und der klare Sieg war perfekt.*

ECHTE TYPEN: STAHLHART,  
HÜBSCH ANZUSEHEN UND  
STABIL GEBAUT.

DAS SIND  
UNSERE ZÄUNE.

**BOCKMEYER**  
ZAUN & TOR SYSTEME

Am Laxtener Esch 6 Tel.: 0591 9778888-0  
49811 Lingen-Ems info@bockmeyer-zaun.de

[www.bockmeyer-zaun.de](http://www.bockmeyer-zaun.de)



Unternehmenssoftware



App-Entwicklung



Webdesign



**Hopmann Informatik**  
Systeme GmbH

*Ihr Spezialist für individuelle Softwarelösungen*

### Software Update

Für Ihr Unternehmen stehen  
mehrere Updates zur Verfügung!

Angepasste Unternehmenssoftware

Zeiterfassung per App

Eigene App für Ihr Unternehmen

Professioneller Internetauftritt

📍 Waldstraße 44 · 48488 Emsbüren

☎ 05903 2176888 🌐 [www.hopmann-informatik.de](http://www.hopmann-informatik.de)

**E**s folgte der wohl schwierigste Gang zum Weiterstreben nach oben. Der Tabellenführer RW Damme wartete auf unsere Mädels. Der thronte bereits mit weitem Abstand auf dem Platz des Glücks und würde unserem Team wohl alles abverlangen. Würde Concordia überhaupt eine Chance haben?

Sie hatte, und wie! Es entwickelte sich beim bisher ungeschlagenen Tabellenführer Damme ein Spiel mit Dramatik pur. Der Gastgeber führte -für ihn sicherlich und vermeintlich gewohnt- zur Halbzeit mit 3:0. Alles klar, oder? Siegen as usual. Denkste! Unsere Mädels schafften tatsächlich das Kunststück, dem Tabellenführer in der zweiten Hälfte vier Treffer ohne weiteren Gegentreffer einzuschenken. 4:3-Sieg für Concordia! RW Damme klebte plötzlich wegen fehlender Spucke die Zunge am Gaumen! Was war das denn, bitte schön!? Das waren unsere Mädels, ständig aufwärtsstrebend und voller Selbstbewusstsein und Qualität. Trainer Rainer Twenning weiß, wie's geht! Und auf einmal sind die Mädels punktgleich mit dem Tabellenzweiten.

**4:3**



**SV CONCORDIA EMSBÜREN 1919**

DEUTSCHER TISCHTENNIS BUND

**10:00 Uhr**

**SONNTAG, 05.05.2024**

**Sporthalle Emsbüren**

**41. TT-Mini-Meisterschaften**

Saison 2023/2024

Gespielt wird in 3 Altersklassen:  
AK3: 8-Jährige und Jüngere - AK2: 9-/10-Jährige - AK1: 11-/12-Jährige

[www.tischtennis.de](http://www.tischtennis.de)



**Für Jungs und Mädchen! Eltern meldet Eure Kinder vor Ort an!**



## Der Vorstand informiert



### Neuigkeiten aus der Vorstandsarbeit

Wir möchten mit dem SV Concordia Emsbüren die sportliche Heimat für unsere Mitglieder sein, getragen vom Engagement unserer Ehrenamtlichen. Ziel ist es, als Breitensportverein ein lebensbegleitendes Sportangebot bieten zu können. Mit der Einführung des Reha-Wassersports haben wir hier ein wesentliches, zusätzliches Element geschaffen, das nach der Renovierung des Ems Bades jetzt wieder richtig in Fahrt kommt. Das Aufblühen des Mädchen- und Frauenfußballs schließt eine weitere Lücke. Neue Trendsportarten, wie die Einführung von Darts, sind in der Vorbereitung. Die Umsetzung des Inklusionsgedanken möchten wir mit den Fußballvorständen angehen, da wir hier eine sehr wichtige gesellschaftliche Aufgabe für den Verein sehen.

Der Vorstand sondiert sehr aktiv die verschiedenen Fördermöglichkeiten, so auch das durch die UEFA im Rahmen der Fußball EM in Deutschland ausgerufene energetische Förderprogramm.

Hier haben wir, wie auch die SG Freren, einen Antrag zur Umrüstung der gesamten Platz- und Wegebeleuchtung gestellt. Der Zeitung zu entnehmen, hat die SG

Freren bereits eine Absage erfahren. Eine Auskunft zu unserem Antrag steht noch aus.

Zum Förderprogramm zur Stärkung des Outdoor-Sportes haben wir ein Konzept eingereicht, das die Höchstfördersumme abrufen und die Zusage erhalten hat. In Kürze, rechtzeitig zum Start der Outdoor-



Saison, wird der Concordia-Park um witterungsbeständige Outdoor Sportgeräte ergänzt. Diese sind für alle auch außerhalb des Vereinswesens frei zugänglich. Dies entspricht dem Urkonzept des Concordia-Parks, ein Ort der Begegnung





Ihr Fachhändler  
für Fahrräder

- Verkauf
- Reparatur
- Ersatzteile und Zubehör

Eschstraße 35  
48488 Emsbüren  
Tel. 05903 / 94 11 32

## Landtechnik Ludger Kley

Verkauf • Reparatur • Verleih

Lescheder Esch 10  
48488 Emsbüren  
Tel.: 05903/7791  
Fax: 05903/932571



kley@kley-landtechnik.de



### Mers

Tiggelwegweg 1 • 48488 Emsbüren  
Tel.: 05903/6060

- Achsvermessung
- HU / AU
- Inspektion
- Bremsen
- Stoßdämpfer
- Ölwechsel

**Dorfstr. 1 – 48488 Emsbüren-Listrup - Tel.: 05903/1089**



- **Frühstücksbuffet** jeden 1. und 3. Sonntag für **10,90 €**
- **Jeden Sonntag ab 12.00 Uhr Listruper Landpartie** mit Suppe, Salaten, Fisch, verschiedenen Fleischsorten, Beilagen und köstlichen Desserts für **12,90 €**
- **Von Mittwoch bis Sonntag ab 15.00 Uhr Koffietied** mit viel Drum und Dran, für **5,90 €**
- **Jeden Sonntag ab 18.00 Uhr Abendbuffet**, versch. Fleischsorten, Beilagen und köstlichen Desserts für **9,90 €**

# Transporte Roling

Erdarbeiten • Sand- und Kiesgruben

## Transporte Roling GmbH & Co.KG

48488 Emsbüren, Lingener Str. 36

Telefon-Nr. 05903-555, Fax 05903-7884

[www.transporte-roling.de](http://www.transporte-roling.de), [info@transporte-roling.de](mailto:info@transporte-roling.de)

Mit uns fahren  
Sie gut ...



- Transporte aller Art mit modernem Fuhrpark
- Lieferung von Sand, Kies, Schotter, Mutterboden frei Baustelle oder Selbstabholer
- Ausführung sämtlicher Erdarbeiten

Jeden Sonntag Schautag von 14 – 18 Uhr

Niehus  
Fliese,  
Stein +  
Kamin



GmbH & Co. KG  
Gren- und Einzelhandel  
• Das kreative Keramikhaus in Lingen •



- Bad- und Wohnraumdesign
- Fliesen
- Kachelöfen
- Naturstein
- Kamine
- Treppenbau
- Verlegeservice

[www.Niehus-Lingen.de](http://www.Niehus-Lingen.de)

Meppener Str. 88-49808 Lingen (Ems) -Tel. 0591/91537-0 -Fax: 0591/91537-24 -Info@Niehus-Lingen.de

Enking's  
Mühle

MÜHLENCAFÉ  
PUMPERNICKEL

- Täglich Kaffee und selbstgemachter Kuchen im Mühlencafé
- Mo. + Mi. für Gruppen (mind. 15 Personen)
- Do. – So. 14.00 – 18.00 Uhr, Di. Ruhetag
- 48488 Emsbüren, Mühlenstraße 32  
Tel. 05903 / 281

[www.eking.de](http://www.eking.de)

für alle sportbegeisterten Emsbürener zu sein. Bei der Auswahl der Geräte haben wir uns intensiv sportmedizinisch beraten lassen. An zwei Pylonen werden vier Geräte montiert, die Übungen zur Stärkung von Arm, Bein und Rumpfmittle ermöglichen und die auch eine sinnvolle Ergänzung nach oder vor dem Fußballtraining sind. Übrigens sind die Geräte in schwarz-gelb gehalten.

### **Warum sind die Finanzierungen über Förderprogramm aktuell wichtiger als sonst?**

Die Einnahmen und die Ausgaben des Vereins aus dem laufenden Sportbetrieb halten sich die Waage. Durch große Kraftanstrengungen und Sonderaktionen konnten wir als Verein, mit viel ehrenamtlichem Engagement und Schulterschluss der Sparten unsere Schulden abbauen.

**Welche Schulden? Wo kommen die her?** Diese Schulden hätte es nie gegeben, wenn die vom LSB angebotene, mit Steuerberater, Gemeinde, KSB und Landkreis vereinbarte, gängige und auch von anderen Vereinen genutzte Abrechnungsmethodik zur Errichtung des Kunstrasenplatzes nicht im Nachhinein seitens des Finanzamtes einer geänderten Rechtsauffassung zum Opfer gefallen wäre. Als Sportler wissen wir, dass sich Spielregeln ändern können, dass dies auch nach dem Abpfiff geschehen kann, verwundert uns doch. In Absprache mit der Gemeinde und den anderen beteiligten Parteien läuft ein Rechtsverfahren, welches mitt-

lerweile beim Bundesfinanzhof in München liegt und zur mündlichen Verhandlung ansteht. Nur wann dies sein wird, ist noch nicht bekannt und von uns auch nicht beeinflussbar. Auf dem Weg zu dieser Situation hat es intensive Gespräche mit dem KSB, LSB, Niedersächsischen Finanzminister in Hannover, dem DFB und dem Deutschen Olympischen Komitee gegeben, da wir leider das erste „Paradebeispiel“ für die geänderte Rechtsauffassung sind.

Dies läuft nicht sichtbar für die Vereins-



mitglieder, kostet dem ehrenamtlich arbeitenden Vorstand viel Zeit und Energie.

Als weiteres resultiert aus der Situation eine gewisse Blockade für die anstehenden und schlüsselfertig ausgearbeiteten Konzepte wie unabhängig vom UEFA-Förderprogramm die Platz- und Wegebeleuchtung auf LED umzustellen, die Dachsanierung und die Renovierung des Clubraums.



# expert



# DE WITTE

**ELEKTRO • TELEKOM • KÜCHEN • KUNDENDIENST**

Jürgenstraße 13-15 u. 23 • 48465 Schüttorf ☎ 059 23/90 38-0

info@dewitte.expert.de

www.elektro-dewitte.de

-Kunststofffenster  
-Holzfenster  
-Holzhaustüren

Tel. 05905/91347  
Fax: 05905/91349  
www.jacobs-fenster.net  
info@jacobs-fenster.net



Baccumer Weg 1  
49832 Messingen



## Lohnbetrieb Rothkötter-Berning

Helschen 10 • 48488 Emsbüren • Tel.: 05903/7268 • E-Mail: rothkötter-berning@t-online.de

- Wir bilden aus in Agrartechnik und Berufskraftfahrer
- Schnupperpraktikum möglich



- Wir sind bei Facebook, schaut gerne vorbei!

Würden wir der geänderten Rechtsauffassung bei der Umsetzung folgen, was jetzt auch rechtens wäre, würden wir Ansprüche und damit Geld aus einer möglichen Rückzahlung verlieren, falls wir den Rechtsstreit gewinnen. Um diese Blockade zu lösen, sind wir im engen Kontakt mit der Gemeinde, um das weitere Vorgehen abzustimmen.

Die Dachsanierung zur Substanzerhaltung des Vereinsgebäudes stellen wir in ihrer Wichtigkeit vor alles, die LED-Umstellung ist in ihrer Nachhaltigkeit wesentlich, die Clubraumrenovierung

und die noch notwendige Diskussion mit den Vereinsmitgliedern über Art und Umfang stellen wir daher gezwungenermaßen zurück. Wir haben ein tolles, inhaltlich abgestimmtes, den verschiedenen Nutzungsansprüchen des Clubraumes folgendes Konzept und möchten uns ausdrücklich noch bei Stephanie

Schüring für die hervorragende Unterstützung bedanken.

Die drehbare Anzeigetafel ermöglicht uns, freudig auf den Sommer zu blicken und uns auf Public Viewing der EM-Spiele zusammen auf der Terrasse zu freuen. Zudem läuft zur Rückrunde teilweise Werbung auf der Anzeigetafel vor Anpfiff und während der Halbzeitpause. Unseren Sponsoren ermöglichen wir damit ein neues Werbemedium und dem Verein neue Einnahmequellen. Das Team, das sich im Verein um das Sponsoring kümmert, ist aktiv dabei, dies auszuweiten und arbeitet parallel an neuen Sponsoring-Modellen.

Die Aufenthaltsqualität im Concordia-Park zu verbessern, ist uns eine Herzensangelegenheit. Das

Team um den Food-Truck hat uns hier mit einem fantastischen Highlight beschenkt. Die „Concorden-Platte“ zu den Spielen der ersten Frauen- und Männermannschaft hat bereits jetzt Cult-Status. Mit optimierter Technik geht es in die Rückrunde. Dem Food-Truck Team gilt unser ausdrücklicher Dank, was auch durch die Ehrungen zur letzten

Team um den Food-Truck hat uns hier mit einem fantastischen Highlight beschenkt. Die „Concorden-Platte“ zu den Spielen der ersten Frauen- und Männermannschaft hat bereits jetzt Cult-Status. Mit optimierter Technik geht es in die Rückrunde. Dem Food-Truck Team gilt unser ausdrücklicher Dank, was auch durch die Ehrungen zur letzten →





**HEISTERBORG**  
INTERNATIONAL  
Steuerberater Rechtsanwälte

## ALS ARBEITGEBER EIN ECHTER VOLLTREFFER

Starte deine Karriere bei uns in Emsbüren als **Steuerfachangestellter, Bilanzbuchhalter, Steuerberater oder Quereinsteiger (m/w/d).**

Deine Benefits und weitere Infos findest du hier:



[www.heisterborg.de/karriere](http://www.heisterborg.de/karriere)



## Werde Teil unseres Teams!

6 gute Gründe, warum du bei uns loslegen solltest:



Work-Life-Balance



Teamorientierte Kultur



Teamevents



Regelmäßige Weiterbildung



Moderner Arbeitsplatz



Innovatives Arbeitsumfeld

Wir suchen neue Kollegen, auch Auszubildende und Quereinsteiger (m/w/d) sind bei uns herzlich willkommen!

Bewirb dich jetzt - es dauert nur 3 Minuten!

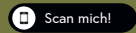
Scan dafür einfach den QR-Code.

Wir freuen uns auf deine Bewerbung



Steuerberatung Arning GbR  
Richthofstraße 43  
Emsbüren

[info@stb-arning.de](mailto:info@stb-arning.de)  
[stb-arning.de/karriere](http://stb-arning.de/karriere)



Mitgliederversammlung zum Ausdruck kam. Wir würden gerne das Team weiter unterstützen und Picknick-Sitzgruppen auf gepflasterten Bereichen in Nähe des Food-Trucks platzieren, dies soll im Detail durch das Food-Truck-Team bestimmt werden.

Vor den Treppen des Einganges zum Haus Concordia möchten wir gerne ein hölzernes Sitzpodest errichten, die Terrasse möchten wir gerne verbreitern und teilüberdachen. Zudem überlegen wir, eine lange mobile Tafel für Mannschaften, die auch mal abseits des Vereinsheim in geschlossener Runde sitzen wollen, zu bauen. Ferner soll der Bouleplatz ausgestattet werden. Weitere 24 Maßnahmen bzw. Ideen haben wir herausgearbeitet, die wir als erstrebenswert für den Verein erachten.

Um die Kommunikation innerhalb des Vereins und zwischen den Sparten zu vereinfachen, bietet der Vorstand monatlich einen freien Austausch mit den Sparten des Vereins an, den sogenannten Sparten-Abend. Dieser findet seit etwa einem Jahr jeweils am dritten Dienstag des Monats statt.

Um die Kommunikation zu den Vereinsmitgliedern zu verbessern und Missverständnisse oder Gerüchte zu vermeiden, wird der Vorstand jetzt regelmäßig von seiner Tätigkeit im Treffer-Magazin berichten. Zudem möchten wir die „Homepage“ und die neuen Medien, hier besonders Instagram, auch zur Darstellung unseres ehrenamtlichen Engagements aktivieren. In diesem Zusammenhang nochmals herzlichen Dank an den Redak-

teur des Treffer-Magazins, Hubert Silies.

Ein Verein ist nur so stark wie das ehrenamtliche Engagement seiner Mitglieder. Wir halten uns für einen starken Verein. Herzlichen Dank an alle ehrenamtlichen Helferinnen und Helfer, wir sind alle Vereinshelden. Der Vorstand kann Unterstützung zur Mithilfe gebrauchen und steht jedem offen. Kritik sehen wir als Anregung. Nur redenden Menschen kann man helfen. Redet mit uns statt über uns!

Der Vorstand



## Wichtig - zum Vor- merken!

- 1 **Samstag, 6. Juli 2024, 14:00 Uhr:** im Rahmen des Ferienprogramms der Gemeinde: Kinderfilm Vorführung auf der Anzeigetafel beim Haus Concordia
- 2 **Freitag, 16. August 2024, 19:00 Uhr:** Mitgliederversammlung auf der Tribüne im Sportpark
- 3 **Freitag, 23. August 2024, 20:00 Uhr:** Ladies Night Special-Film



Fachbetrieb für Anhänger und Motorgeräte



IHR ANHÄNGERPROFI

[www.weggert.de](http://www.weggert.de)

Erich Weggert - Kampstraße 7 - 49811 Lingen/Bramsche - Tel. 05906 / 966 99-0 - [info@weggert.de](mailto:info@weggert.de)



**Lünner  
Fensterbau** GmbH

Die Adresse für

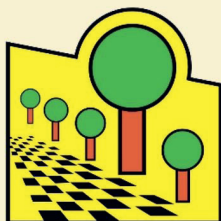
**Fenster • Türen • Sonnenschutz**

Gewerbegebiet 5 | 48480 Lünne | Tel. : 05906 620 | [info@luenner-fensterbau.de](mailto:info@luenner-fensterbau.de)

[www.luenner-fensterbau.de](http://www.luenner-fensterbau.de)

**Garten - Landschaftsbau**

Planung und Ausführung



GmbH  
**Hubert Uphaus**

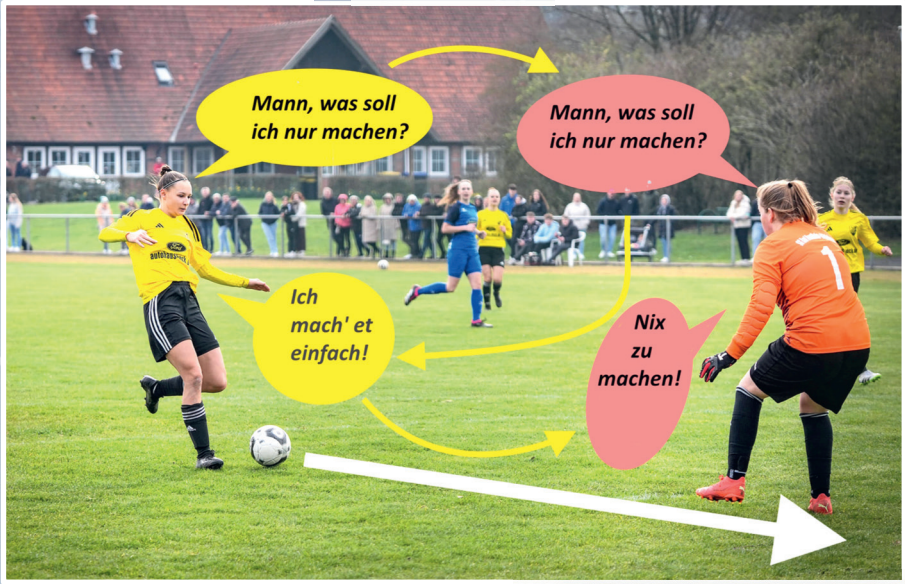
Tonkuhle 5 - 49832 Thuine

Tel. 05902 / 238 96 96





# Foto<sub>s</sub> des Monats



Mann, was soll ich nur machen?

Mann, was soll ich nur machen?

Ich mach'et einfach!

Nix zu machen!



Die junge Lotta Tiebel aus unserem 1. Frauenteam (oben) weiß durchaus, was sie vor dem Tor machen muss. Das beweisen schon zahlreiche Tor von ihr.

Immer, wenn ich die 19 auf dem Rücken trage, gelingt mir alles! Da wurde mein Verein gegründet. Die zweite 19 darf ich leider nicht tragen. Vierstellige Zahlen sind verboten. Ansonsten wäre ich doppelt so gut.



H&R ChemPharm GmbH  
Die Raffinerie Salzbergen...



**Karriere und Ausbildung -  
Zukunft gestalten bei H&R!**

## **... steht für höchste Qualität in der Spezialchemie!**

Die H&R ChemPharm GmbH ist ein Unternehmen der börsennotierten H&R GmbH & Co. KGaA, welche mit einem Jahresumsatz von ca. 1 Mrd. € zu den führenden Spezialchemieunternehmen in Europa gehört und weltweit mehr als 1.700 Mitarbeiterinnen und Mitarbeiter beschäftigt.

Die Kompetenzen konzentrieren sich auf die Entwicklung und Produktion chemischpharmazeutischer Grundstoffe, die als wichtige Einsatzstoffe in diversen Branchen verarbeitet werden.

Die Raffinerie in Salzbergen ist eine der ältesten noch produzierenden und zugleich modernsten Spezialraffinerien der Welt!

H&R ChemPharm GmbH, Neuenkirchener Straße 8, 48499 Salzbergen  
[www.hur.com](http://www.hur.com)



## Zahlreiche Spielausfälle bei den männlichen Junioren!

Das Wetter machte zahlreichen Juniorenspielen einen Strich durch die Rechnung. Somit ist zurzeit z.B. in den höheren Ligen (Bezirksliga) überwiegend keine klare Aussage zu treffen, da ein schiefes Tabellenbild zu verzeichnen ist.

Unsere gemeinsamen A-Junioren stehen immer noch im oberen Drittel der Bezirksliga, haben jedoch gegenüber den anderen noch ein oder sogar mehrere Spiele nachzuholen. Da könnte sich dann wieder das noch bessere, vormalige Bild ergeben.

Etwas klarer sieht es bei den B-Junioren aus. Nach dem letzten Unentschieden bei Holthausen/Biene/Altenlingen platzierten sich die Jungs auf den ersten Nichtabstiegsplatz. Bei einem Spiel weniger ist da noch mehr zu machen.

Die C-Junioren haben ebenfalls an Spielen noch aufzuholen, belegen nach dem grandiosen 9:0-Sieg beim Tabellenletzten VfL Herzlake erst einmal den sechsten Platz.



## KABEL- & ROHRLEITUNGSBAU

[www.nuesse-kabel.de](http://www.nuesse-kabel.de)





# MALER ROLING

☎ Tel.: +49 (0)5903 - 70 300 67      Fax: +49 (0)5903 - 70 300 68



## Versicherungsbüro Albers

Bahnhofstr. 58  
48488 Emsbüren  
Tel. 05903 7202  
Fax 05903 7897  
www.vgh.de/niels.albers  
vgh-albers@vgh.de



## KFZ-Prüfstelle Emsbüren



**HU (TÜV) auch ohne Termin!!!**

Ingenieurbüro  
Holdynski  
Hausmeier  
Kötting **HK**



Auto Partner

### KFZ-Prüfstelle

Ingenieurbüro  
Holdynski Hausmeier Kötting PartG

**Einfahrt** ➔

Öffnungszeiten:  
Mo, Di, Do, Fr 08:00 - 12:30 Uhr  
13:00 - 17:30 Uhr  
Mi 08:00 - 12:30 Uhr  
13:00 - 19:00 Uhr  
Jeden 1. + 3. Sa. 08:30 - 12:30 Uhr  
im Monat

Von-Linde-Straße 1  
(Industriegebiet am Tiggelwerk)

48488 Emsbüren  
Tel: 0590393028088

E-Mail: [hhk.emsbuereen@partner.tuvsud.com](mailto:hhk.emsbuereen@partner.tuvsud.com)

#### Amtliche Dienstleistungen:

- ✓ Hauptuntersuchung (inkl. AU)
- ✓ Oldtimergutachten
- ✓ Änderungsabnahmen (§19.3 u. §19.2 StVZO)
- ✓ Vollgutachten (§21 StVZO)
- ✓ Gasprüfungen

#### Weitere Dienstleistungen:

- ✓ Schaden- u. Wertgutachten



# Weitere Ergebnisse

## 2. KK Männer



1.	Beesten	21	18-1-2	81:20	61	55
2.	VfB Lingen II	21	17-1-3	74:25	49	52
3.	Spelle-Venh. IV	21	11-2-8	40:29	11	35
4.	Freren II	20	10-4-6	55:54	21	34
5.	Schepisdorf	18	10-1-7	52:53	19	31
6.	Leschede II	20	9-4-7	35:41	-6	31
7.	Wettrup	17	9-2-6	45:41	4	29
8.	Salzbergen III	19	9-0-10	51:41	10	27
9.	Altenlingen III	19	8-3-8	38:42	-4	27
10.	SC Baccum II	19	7-3-9	35:43	-8	24
11.	SG Emsbüren III	18	5-5-8	32:35	-3	20
12.	SV Bawinkel II	19	6-2-11	40:65	-25	20
13.	TuS Lingen	18	5-1-12	21:65	-44	16
14.	Leng-Hand II	19	4-3-12	39:56	-17	15
15.	Andervenne	16	4-2-10	30:55	-25	14
16.	Salzbergen IV	19	1-4-14	21:64	-43	7



1.	Emsbüren IV	17	10-6-1	49:17	32	36
2.	Holt./Biene III	15	10-1-4	38:21	17	31
3.	Laxten III	15	9-2-4	52:24	28	29
4.	Spelle-Venh. V	14	9-1-4	36:17	19	28
5.	Schapen II	15	7-5-3	39:25	14	26
6.	SuS Darne II	16	8-2-6	35:27	8	26
7.	Brögbern II	15	7-2-6	32:28	4	23
8.	Listrup II	15	4-7-4	36:30	6	19
9.	SG Varenrode II	15	5-3-7	28:26	2	18
10.	Thuine II	16	3-2-11	25:47	-22	11
11.	Lünne II	14	3-1-10	22:44	-22	10
12.	Salzbergen V	15	0-0-15	5:91	-86	0

## 3. KK Männer



Stand jeweils 7. April 2024

1.	TuS Lingen II	14	12-1-1	67:16	51	37
2.	Emsbüren V	15	9-0-6	32:34	-2	27
3.	SG Bramsche II	13	8-1-4	38:19	19	25
4.	Listrup III	12	6-2-4	22:18	4	20
5.	Beesten II	14	5-0-9	26:32	-6	15
6.	Con. Langen II	13	4-2-7	17:40	-23	14
7.	Freren III	14	4-0-10	28:58	-30	12
8.	TuS Lingen III	13	3-0-10	40:53	-13	9

## 4. KK Männer





Öffnungszeiten:  
Mo-Fr 8-18 Uhr  
Sa 9-13 Uhr

Haupt- und Abgasuntersuchung jeden Mi. und Fr. (DEKRA)

## Verkauf

- Leasing
- Finanzierung
- Fahrzeugbewertung

## Aufbereitung

- Innen & außen
- Ausbeulen
- Scheibenreparatur
- Kratzerbeseitigung

## Werkstatt

- Reifenservice/Lagerung
- Karosserie-/  
Unfallinstandsetzung
- Motordiagnose
- Inspektion
- Klima-Service
- Auspuff
- Bremsen
- Ölwechsel

*Mit uns kommen Sie gut an!*



Pliniusstraße 4  
48488 Emsbüren  
Tel. 0 59 03/932 48-0  
**www.kfz-abel.de**

Schon  
wieder  
**FORD  
KOCK**

**Autohaus erneut  
für Concordia  
aktiv!**

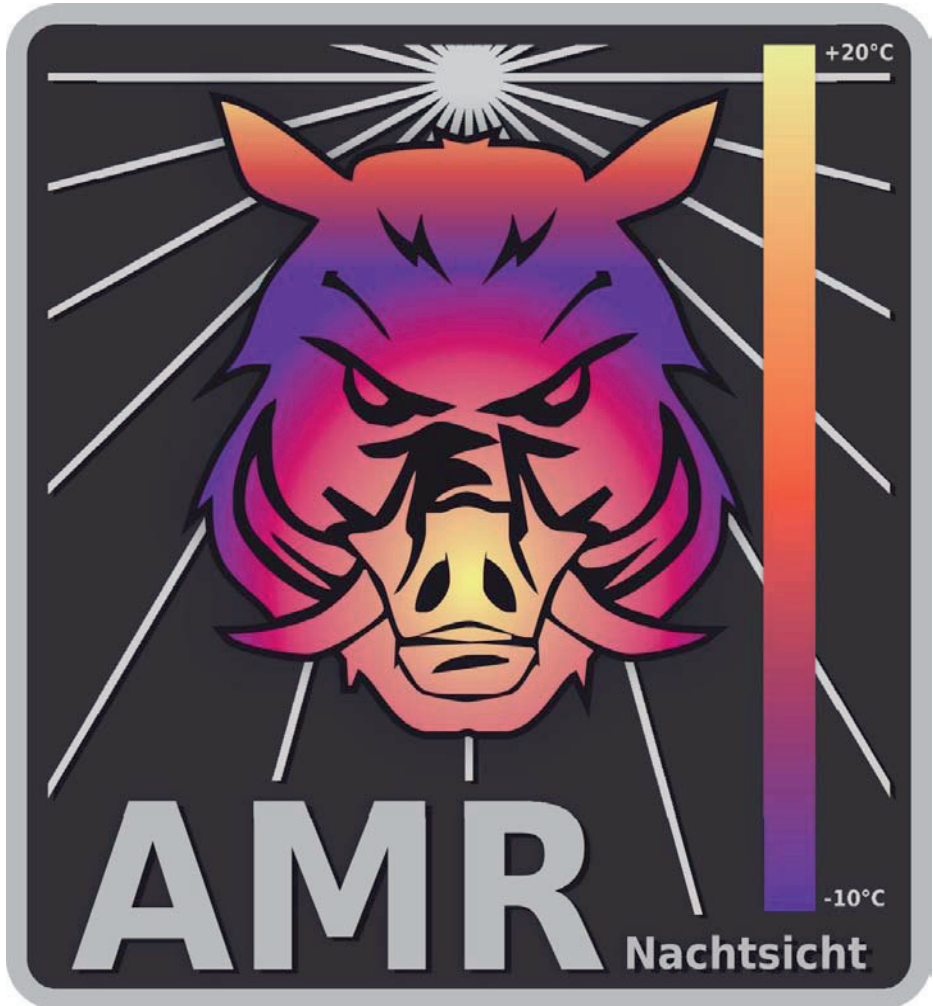


Beinahe könnte man schon von einer Ehe sprechen, die das Autohaus FORD KOCK mit unseren Sportverein verbindet. Seit vielen Jahrzehnten zeigt sich FORD KOCK als Sponsor, vor allem in Sachen Trikotsets für Fußballmannschaften. Wie viele es bisher waren? Wir wollen lieber nicht anfangen zu zählen. Wir wissen es nicht so ganz genau.

Das eingefleischte Emsbürener Unternehmen präsentierte jetzt schon wieder seine große Verbundenheit mit dem SV Concordia, indem diesmal das 1. Frauenteam dran war. Dieses bedankte sich in bester Stimmung bei Firmenchef Theo Kock symbolisch für den schicken Dress, der den Damen wirklich gut gefällt. Als weiteres Geschenk konnte das Team Platz eins in der Bezirksliga vorweisen. Das wusste der Autohaus-Chef allerdings schon lange, denn er interessiert sich sehr für alles, was sich bei Concordia tut. Dann hat er mit unseren Frauen wohl keine schlechte Wahl getroffen.

# AMR Nachtsicht

Für den Jäger vom Jäger, wir bringen Licht ins Dunkel



Nachtsicht- und Wärmebildtechnik  
Jacksonring 22 48429 Rheine Tel. 0160/2222929  
[www.amr-nachtsicht.de](http://www.amr-nachtsicht.de) [info@amr-nachtsicht.de](mailto:info@amr-nachtsicht.de)



# Rätsel

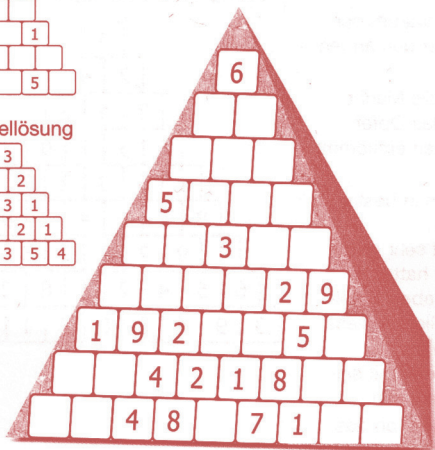
TREFFER



Beispielaufgabe

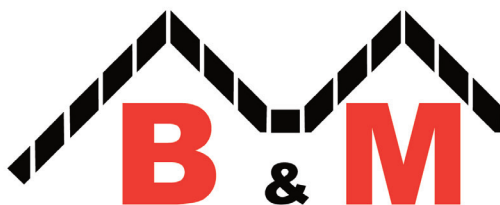


Beispiellösung



Die Zahl in einem Kästchen der Rechenpyramide muss immer ENTWE-  
DER die Summe aus der Addition  
ODER die Differenz aus der Subtrak-  
tion der Zahlen in den beiden darun-  
ter befindlichen Kästchen sein. Auf  
KEINER waagerechten Zeile der Re-  
chenpyramide darf sich eine Zahl  
doppelt befinden. Füllst Du alle Käst-  
chen?

Lösung Seite 67



**Bauklempterei  
Metallbedachungen**

**Baran GmbH & Co. KG**

- **Dacheindeckungen**
- **Fassadenverkleidungen**
- **Dachrinnen & Fallrohre**
- **Kant-Profile bis 8 mtr.**

Lenzfeld 9

**49811 Lingen (Ems)**

Tel.: 05 91 / 9 66 50 90

Fax: 05 91 / 9 66 50 91

[www.bm-bauklempterei.de](http://www.bm-bauklempterei.de)

# BODEN - DECKE - Wand

... alles kommt aus Meisterhand!

## Stefan Siemer

### Maler- und Lackierermeister

Binsenweg 5  
48488 Emsbüren-Listrup  
stefan@siemer-maler.de

Tel.: 05903-969678  
Mobil: 0160-7224196  
www.siemer-maler.de



NUR WER SCHÖNSTE FARBEN KREIERT,  
WEISS, WIE MAN SIE LANGE ERHÄLT.

## Frisurenstudio »Papilotte«

Markt 46 · Tel.: 878



**HEMKER**  
WINTERGÄRTEN • FENSTER  
HAUSTÜREN • SONNENSCHUTZ

Suurhookstr. 3

49811 Lingen

Telefon 05906 / 9330-0

Fax: 05906 / 9330-29

Email: [info@hemker-lingen.de](mailto:info@hemker-lingen.de)

[www.hemker-tischlerei.de](http://www.hemker-tischlerei.de)



## Historisches mit Concordin!



Länderpokalsieger, hinten von links: NFV-Verbandssportlehrer Thomas Pfannkuch, Lucy Minne, Clara Oppermann, Johanna Waschki, Lotta Wrede, Sanne Albring, Lene Blömer, Hannah Wybuwa, Lilly Bartke, Janne Buck, Trainerin Kerstin Jäger. Vorne von links: Leonie Siewert, Femke Silles, Sophia Lorenz, Sema Mikayilli, Kaya Schmetgens, Neele Wunsch, Rebecca Otto, Physio Sophie Lohmann. Fotos (6): Zinsel

## Historischer Titel an der Wedau

U 16-Juniorinnen feiern ersten niedersächsischen Länderpokalsieg im weiblichen Bereich seit 23 Jahren

**D**as hatte bereits vorher ein Concorde geschafft, nämlich Stefan Bonk. Lang, lang ist's her. Darauf schaut normalerweise ganz Fußball-Deutschland, was unser Landes-Fußball-Journal da reißerisch verkündet. Wenn der junge Landesnachwuchs in Duisburg alle anderen Landesvertretungen hinter sich lässt, dann sehen die zuständigen Trainer im ganzen Land häufig Nationalmannschaftsreife. So wichtig und spektakulär ist die Sache.

Und wer war mittendrin? Die Concordin Femke Silles (im Fotos Zweite v.l., untere Reihe). Der Name bürgt für Qualität. Femke spielt in dem vom SV Meppen geleiteten Stützpunkt und gehört jetzt zu den Besten in Deutschland! Man wird weiter ein Auge auf sie werfen und Concordia kann erneut stolz auf eine ihrer Fußballblüten sein. Zudem erweist sich Emsbüren abermals als sportliche Instanz im Emsland. Ein Dank und „Gut Sport“ an alle Sportvereine unseres Ortes!



Der Vorstand  
informiert



#DARTS

## Neues im Clubhaus

Für gemütliche Abende in unserem Clubhaus  
steht ab sofort diese Dartscheibe für alle bereit



Sei schlau wie  
ein Fuchs!

**Hier ist man  
bekannt und  
befreundet!**



Vereins-  
bekleidung  
kannst Du  
über unsere  
Homepage  
bestellen!

[www.svce.de](http://www.svce.de)



# Rolink & Keuler

PRAXIS FÜR KRANKENGYMNASTIK und PHYSIOTHERAPIE

## **Robert Rolink - Rob Keuler**

Uphok 5  
48488 Emsbüren

Tel.: (0 59 03) 6168  
Fax: (0 59 03) 940302

**Rehasport in unseren neuen  
Kursräumen (Dahlhok 2 - 4)  
durch qualifizierte Übungsleiter**

- Osteopathie
- Krankengymnastik
- Lymphdrainage
- Massage (Bindegewebsmassage)
- Manuelle Therapie
- Fangopackung, Eis
- Elektrotherapie
- Bobath für Erwachsene u. Kinder
- Sensorische Integration für Jugendliche und Kinder
- Med. Gruppentraining (u.a. Pilates)
- Sportphysiotherapie
- Nordic Walking
- Rehasport

# D Köster ruckerei

Osnabrücker Straße 5  
49811 Lingen-Ramsel

Tel. 05 91 / 9 66 94 90

Fax 05 91 / 9 66 94 91

E-Mail: [druckerei-koester@t-online.de](mailto:druckerei-koester@t-online.de)

# Aus dem Vereinsarchiv

## Aus dem Jahr 1989

*Der Schirmherr des B-Jugend-Hallenturniers, Oberkreisdirektor Brümmer (Mitte), bei seinem Besuch der Veranstaltung im Jubiläumsjahr (links: Max Hoppe, stellvertr. Bürgermeister, rechts: Emsbürens Kreistagsabgeordneter Alexander Herbermann)*



*Fußball-E-Jugend. Eine Reihe bekannter Gesichter*



LONNE  
MANN

# OPTIK ´S & HÖRAKUSTIK

48488 Emsbüren · Bahnhofstraße 1

Tel. 05903 703004

[www.lonnemann-optiks.de](http://www.lonnemann-optiks.de)

 Parken im Hof

Grill - Imbiss - Pizzeria  
**Capri**

Bahnhofstraße 83  
48488 Emsbüren-Leschede  
Tel.: 0 59 03 / 13 99

## Öffnungszeiten

Mo.-Do. 11.30 - 14.30 Uhr  
17.00 - 22.00 Uhr  
Freitag 12.00 - 14.00 Uhr  
17.00 - 23.00 Uhr  
Samstag 12.00 - 23.00 Uhr  
Sonntag 12.00 - 22.00 Uhr

**dienstags Ruhetag**



Ihr Ansprechpartner in  
Sachen  
Führerschein !!!

Unsere Angebote für Sie:

- ☺ Ausbildung aller Fahrerlaubnisklassen
- ☺ Ferienkurse / Vollzeitkurse (2 - 3 Wochen)  
**- großer Oster- und Sommerkurs**
- ☺ Nachschulungskurse
- ☺ Punkteabbaukurse
- ☺ Erste-Hilfe-Kurse
- ☺ amtlich anerkannte Sehteststelle
- ☺ Gabelstaplerausbildung
- ☺ Berufskraftfahrerausbildung
- ☺ Spritsparfahrstunde
- ☺ Programm Mobilität und Sicherheit

Kontaktadresse:

Fahrschul-Team  
Thorsten Gels  
Bahnhofstr. 44  
48488 Emsbüren  
Tel.: 05903 / 1641

Tel.: 0591 / 51403  
Fax: 0591 / 49027

Internet:

[www.fahrschulteam.info](http://www.fahrschulteam.info)

E-mail

[lingen@fahrschulteam.info](mailto:lingen@fahrschulteam.info)

*... und die Sache kommt ins Rollen !!!*



*Ein Teil der Mannschaften beim B-Jugend-Hallenturnier (Vorstellung)*



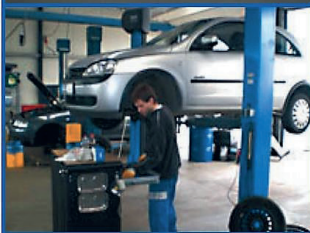
**Stahl – Wir machen mehr daraus!**

**Wir bilden aus in den Berufen:  
Feinwerkmechaniker (m/w) - Metallbauer (m/w)**

**Landtechnik und Maschinenbau Schüring GmbH  
Hauptstraße 1 - 49832 Beesten Tel (05905) 969610  
info@Schuering-Maschinenbau.de**

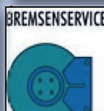


# Kfz.-Brüning GmbH



- Kfz.-Reparaturen
- freie Tankstelle
- Fahrzeugverkauf
- Leihwagen
- Autowäsche

Lescheder Esch 2  
48488 Emsbüren  
Telefon 0 59 03 / 14 23  
Telefax 0 59 03 / 79 17



Qualität von Meisterhand



**Klinkerbau**



**Schlüsselfertiges Bauen**



**Mauer- und Betonbauten**



**Neu-Um-Anbauten**

**Deutschlandweit  
für Sie unterwegs**

**Rufen Sie uns einfach an!**

Telefon 05903 / 6484080  
Mobil 0163 / 6294690  
E-Mail [info@stiben-bau.de](mailto:info@stiben-bau.de)  
Internet [www.Stiben-Bau.de](http://www.Stiben-Bau.de)



## Unsere Sportangebote

Kinder-/Jugend und Frauenfußball	Leiter: Heiner Feldmann, Tel.: 05903/941818 E-Mail: Jugendfussball@Concordia-Emsbueren.de
Herrenfußball	Ansprechpartner: Julian Hinterding, Tel.:0176 30508644, Marcel Geissing: 0176 86042007, Rene Rautland: 0176 44238556
Schwimmen	Ansprechpartner: Franz Niemeyer, Kontaktformular Homepage <a href="http://www.schwimmen-emsbueren.de">www. schwimmen-emsbueren.de</a> (unten auf der Seite)
Tischtennis	Training: montags ab 18 Uhr: Jugend– und Herrentraining donnerstags von 18Uhr - 19.30Uhr: Schüler– und Jugendtraining/ ab 19.30 Uhr: Herrentraining/Ort: Sporthalle
Mutter-/Vater-Kindturnen	montags von 16–17 Uhr für Kleinkinder ab 2 Jahren mit Eltern- teil, Ort: Sporthalle
Boule	Mittwochs, 16-18 Uhr, Concordia-Park, Hanwische Str. 12
Leichtathletik-Kids (Kinder)	Laufen, Werfen, Springen! - Cäcilia Schwennen, Tel.: 05903/941488, montags 17:00 Uhr-18:00 Uhr, große Sporthalle
Völkerball (Frauen)	dienstags von 20 - 21.30 Uhr, Ort: große Sporthalle, Maria Otting, Tel.: 05903 / 7321
Ausgleichssport Fußball (Männer)	sonntags von 10-12 Uhr, Ort: kleine Turnhalle, Andreas Wesen- berg, Tel.: Tel.: 05903 / 6261
Gesundheitssport (Damen-/Männnergymnastik Rückengymnastik)	montags, Ort: kleine Turnhalle <i>17.30 Uhr: Frauengymnastik</i> <i>18.15 Uhr: gemischt, Rückengymnastik</i> <i>19 Uhr: Männnergymnastik</i> Rolink & Keuler, Tel.: 05903 / 6168
Herzsport	dienstags von 19.00 Uhr bis 20.00 Uhr, kleine Turnhalle, Maria Blender-Nilles und Rainer Nilles, Tel.: 0157-58269661
Altersport	Wassergymnastik, mittwochs 17-18 Uhr, Schwimmhalle
ZUMBA Kids und Teens	16.30-17.30 Uhr (6-9-Jahre) bzw. 17.30-18.30 Uhr, kl. Turnhalle (ab 10 Jahren)
Reha-Wassersport	dienstags + mittwochs ab 13.30 Uhr, Ems-Bad
Nordic Walking	mittwochs, 8.15 Uhr, Parkplatz Haus Concordia
Zumba Erwachsene	mittwochs, 19 Uhr und 20 Uhr (2. Gruppe) - kleine Turnhalle

Stein und Form Natursteine GmbH  
Steinmetz und Bildhauerei

Lerchenstraße 15 | 49828 Neuenhaus

Fon +49 (0) 5941 / 99 05 10

Fax +49 (0) 5941 / 99 05 12

Mail [info@steinundform-online.de](mailto:info@steinundform-online.de)

[www.natursteine-gmbh.de](http://www.natursteine-gmbh.de)

**STEIN und FORM**



- ✓ Küchen- und Arbeitsplatten
- ✓ Bäder und WC
- ✓ Fensterbänke
- ✓ Treppen und Terrassen
- ✓ Wandverkleidungen & Fliesen
- ✓ Grabdenkmäler & -gestaltung



VORSPEISEN · BOWLS · CYTOS · SALATE · GRILLGERICHTE

## SOKRATES RESTAURANT

LANGE STR. 9

48488 EMSBÜREN

☎ 05 903 / 4809874

☎ 05 903 / 9324009

[WWW.SOKRATESRESTAURANT.DE](http://WWW.SOKRATESRESTAURANT.DE)

**Aktiv Park**

- Fitness
- Squash
- Saunapark

**Die Fitness- und Gesundheitsexperten**

Hanwische Str. 5 – 48488 Emsbüren – Tel. 05903 / 6063

▪ Öffnungszeiten:

Montag – Freitag 8 - 22 Uhr

Samstag: 13 – 19 Uhr

Sonntag: 10 – 17 Uhr

Saunapark ab 10 Uhr

Mittwoch: Damensauna

**Unser Highlight:**

**Blockbohlen-  
Außensauna!**

[www.aktiv-park.de](http://www.aktiv-park.de)

**Rohrbach**  
Inh.: Manuel Rohrbach  
**FLEISCHEREI**



EG-Schlachtereie · Fleischerfachgeschäft · Imbissbetrieb



# FarbenFangmeyer

Meisterbetrieb des Malerhandwerks

Malerfachbetrieb und Fachgeschäft für Farben, Tapeten und Bodenbeläge

Markt 10 | 48488 Emsbüren

info@farbenfangmeyer.de

T: 0 59 03 - 2 05 F: 61 40

www.farbenfangmeyer.de

## Industrie- & Autolackierung

# Fangmeyer

Tiggelwerkweg 3 | 48488 Emsbüren

T 05903 940066 | F 05903 940064

auto@lackfangmeyer.de | www.lackfangmeyer.de



Planungs- und Ingenieurbüro · Wohnbau

# LOHAUS

GmbH  
www.lohaus-gmbh.de

Markt 5  
48488 Emsbüren

Tel. (05903) 9410760  
Fax: (05903) 9410761



Kommen Sie zu uns!

Wir beraten Sie gerne und unverbindlich!

Wir bieten Ihnen:

- Bauplanung
- Baustatik
- Bauleitung
- Baubetreuung
- individuelles Bauen zum Festpreis



## Gästehaus Berns „De Bakker“

Dorfstr. 22, 48465 Engden  
Tel. 05926 / 290, Fax: 05926 / 666  
www.willkommen@debakker.de

*Alle Hotelzimmer mit Dusche/WC,  
Telefon und Sat-TV ausgestattet.*

Für Ihre Festlichkeiten empfehlen wir unsere  
Räumlichkeiten von 10 bis 100 Personen.

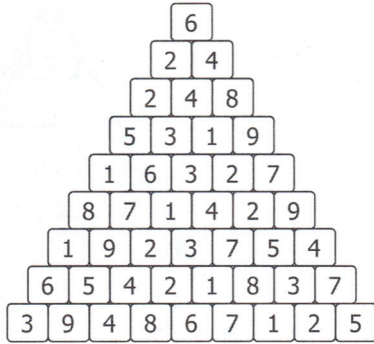
**Rustikales Kaminzimmer,  
Außer-Haus-Service!**

# Des Rätsels Lösung!

**TREFFER**



Lösung der Rechenpyramide:



*Wahres aus Schreiben an die Versicherung:*

*Sofort nach dem Tod meines Mannes bin ich Witwe geworden.*

Sprechzeiten im Haus Concordia: dienstags von 8.30 Uhr bis 11.30 Uhr, Tel.: 7796

## SIE SUCHEN EIN ZWEIRAD, DAS ZU IHNEN PASST? WIR HABEN ES!

### VOM CITY-RAD BIS ZUM HOCHWERTIGEN RENNRAD



Gazelle



PEGASUS



Kalkhoff  
my bike...

cannondale

BULLS BIKES

### VOM ELEKTRO-FLITZER BIS ZUM 250er MOTORROLLER



YAMAHA



Vespa



HANSELLE

Der  
Zweirad  
EXPERTE

NORDHORNER STR. 29, 48465 SCHÜTTORF, (05923) 95100, ZWEIRAD-HANSELLE.DE

Fahrräder | Elektro-Räder | Motorroller | Bekleidung & Zubehör | Fachwerkstatt

## Gaststätte „Zur Mühle“



- Fremdenzimmer mit Dusche/WC, Fernseher u. Telefon
- Gesellschaftszimmer
- Bundeskegelbahn
- Sommerterrasse

48488 Emsbüren  
Mühlenstraße 14  
Telefon (0 59 03) 4 78

**F** Fühner  
Pflanzen - Ambiente

ÖFFNUNGSZEITEN:  
MO - FR 8.00 - 18.00 UHR  
SA 8.00 - 14.00 UHR

@blumenfuehner

info@blumenfuehner.de

BAHNHOFSTRASSE 62 - 64 · 48488 EMSBÜREN  
BLUMENFUEHNER.DE · 05903/6006



Die Zusammenarbeit mit Werbepartnern und Sponsoren ist für den Sportverein unverzichtbar, um den Spielbetrieb, auch im Jugendbereich, aufrechtzuerhalten. Wir bedanken uns bei allen Firmen, die mit ihrer Werbung die Herausgabe unserer Broschüre erst möglich gemacht haben. Wir bitten Sie, unsere Werbepartner bei Einkäufen bevorzugt zu berücksichtigen.

**SV Concordia Emsbüren**



Herausgeber:	Werbegemeinschaft SV Concordia Emsbüren 1919 e. V. GbRmbH
Redaktion:	Hubert Silies, Finkenweg 4, 48488 Emsbüren, Tel. 05903/1918
Texte:	Hubert Silies, Heiner Feldmann und weitere verzeichnete Autoren
Fotos:	Hubert Silies, Matthias Drees und weitere verzeichnete Fotografen
Layout:	Hubert Silies
Werbung:	Karl-Heinz Hasken, Tel.: 0174-463 47 94
Auflage:	400 Stück monatlich
Erscheinungstermin:	Mitte des Monats
Druck:	Druckerei Köster, Osnabrücker Straße 5, 49811 Lingen-Ramsel



# TheoKock



## Autohaus Theo Kock

48488 Emsbüren • Bahnhofstr. 7  
Tel.: (05903) 65 44 • Fax: (05903) 65 46  
E-Mail: [info@autohaus-kock.de](mailto:info@autohaus-kock.de)

- Ford-Vertrags-  
händler
- Neu- und Ge-  
brauchtwagen
- Finanzierung
- Leasing
- Service
- Klimaservice
- Reifenservice
- Wartung aller  
Fabrikate
- Fahrräder und  
Zubehör

## Getränke Silies GmbH

**FORSTETAL**

**600** Calciumquelle



**VELTINS**

Mehringer Str. 15 - 48488 Emsbüren

Tel.: 05903 315

Fax: 05903 1320

[www.getraenkesilies.de](http://www.getraenkesilies.de) - [info@getraenkesilies.de](mailto:info@getraenkesilies.de)

# Buderus



Mehr als eine Heizung.  
Ein Heizsystem mit Zukunft.  
Solide. Modular. Vernetzt.

Die Heizsysteme der Titanium Linie sind immer eine wegweisende Systemlösung. Mit besonderer Langlebigkeit, Energieeffizienz und komfortabler Bedienung von unterwegs durch ihre Vernetzung über das Internet. Wir beraten Sie gerne. Weitere Infos auf [www.buderus.de/zukunft](http://www.buderus.de/zukunft)

Die Klassifizierung zeigt die Energieeffizienz des Buderus Systems bestehend aus Logamax plus GBH192iT150S PNR400, Systembedieneinheit Logamatic RC310 plus 4 Stück Flachkollektoren Logasol SKT 1.0. Die Klassifizierung kann je nach Komponenten oder Leistungsgrößen eventuell abweichen.



48488 Emsbüren - Bahnhofstr. 16 - Tel.: 05903 93230  
[www.bussmann-haustechnik.de](http://www.bussmann-haustechnik.de)